

# なぜ、氏名の 振り仮名が 記載されるの？



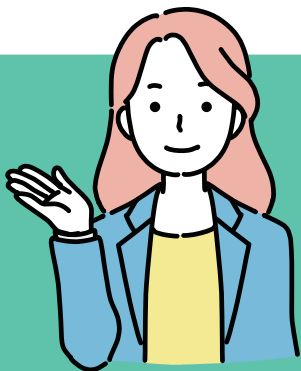
今まで、氏名の振り仮名は戸籍に記載されておらず、法律上の根拠がありませんでした。

戸籍に氏名の振り仮名が記載されることで、以下の効果が期待されます。

行政のデジタル化基盤整備の促進

本人確認情報としての利用

各種規制の潜脱行為の防止



## 戸籍に氏名の振り仮名が 記載されるまで

### ①改正戸籍法の施行（令和7年5月頃）

この施行の日以降、届出をした方について、振り仮名が記載されます。

### ②記載する予定の振り仮名の通知（①の日以降）

本籍地から、住民票に記載されている振り仮名情報等を参考に、③で記載する予定の振り仮名を通知します。

### ③市区町村長による振り仮名の記載（①の日から1年後）

①の日から1年以内に届出がなかった場合、②で通知した氏名の振り仮名が戸籍に記載されます。

### 氏名の振り仮名を変更するには

氏名の振り仮名について、家庭裁判所の許可を得て届出をすることにより、戸籍に記載された振り仮名を変更することができます。ただし、③の方法で振り仮名が記載された場合、一度に限り、家庭裁判所の許可を得ずに変更の届出をすることができます。

制度の詳細はこちら

戸籍 振り仮名



## 法務省民事局

〒100-8977 東京都千代田区霞が関1-1-1

電話:03-3580-4111(代表)

# 戸籍に氏名の 振り仮名が 記載されるように なります。

新谷  
あらたに？

新谷  
にいや？

新谷  
しんたに？

新谷  
あらや？



法務省民事局

もう少し  
詳しく!

こせき ふ が な

# 戸籍振り仮名制度、まるわかりQ&A

## Q1 いつから始まるの?

A1

令和7年(2025年)5月頃を  
予定しています。



## Q2 どうやって戸籍に氏名の 振り仮名が記載されるの?

A2

制度開始以後、出生や帰  
化等によって新たに戸籍が  
作成される方については、  
その際に届け出られる出生  
届や帰化届等の届出時に併  
せて振り仮名を届け出ること  
で記載されます。制度開始  
時に既に戸籍に記載されて  
いる方については、届出を  
することで記載されます。



## Q3 届出を忘れてしまったら どうしよう?

A3

制度開始後に遅滞なく本籍  
地の市区町村長から皆さん  
に郵送で、戸籍に記載され  
る予定の氏名の振り仮名が  
通知されることになってい  
ますので、ご安心ください。



## Q4 届出をしなかったら どうなるの?

A4

制度開始から1年の間に振り仮名の届出  
がなかった場合、本籍地の市区町村長に  
よって、A3に記載した通知に記載されて  
いる「戸籍に記載される予定の氏名の振  
り仮名」が戸籍に記載されることにな  
ります。



## Q5 制度開始に当たって、 気を付けることは?

A5

既に他の行政手続等(旅  
券等)において使用してい  
る氏名の振り仮名を確認  
しておきましょう。戸籍上  
の氏名の振り仮名と食い  
違ふことがあると、不都合  
が生じる可能性があります。



## Q6 誰が届出をすることが できるの?

A6

名については各人が届  
け出すことができます  
が、氏については原則と  
して戸籍の筆頭者が届出  
をすることができますの  
で、配偶者などの在籍者  
と十分にご相談の上、届  
出をお願いいたします。



## Q7 記載できない 振り仮名はあるの?

A7

氏名の振り仮名については、「氏  
名として用いられる文字の読み方  
として一般に認められているもの  
でなければならない」との規律が  
設けられました。

例えば、①漢字の持つ意味とは  
反対の意味による読み方(例:高を  
ヒクシ)②読み違い、書き違いかど  
うか判然としない読み方(例:太郎  
をジロウ、サブロウ)、③漢字の意味や読み方との関  
連性をおよそ又は全く認めることができない読み  
方(例:太郎をジョージ、マイケル)など、社会を混乱  
させるものは認められないものと考えられます。

